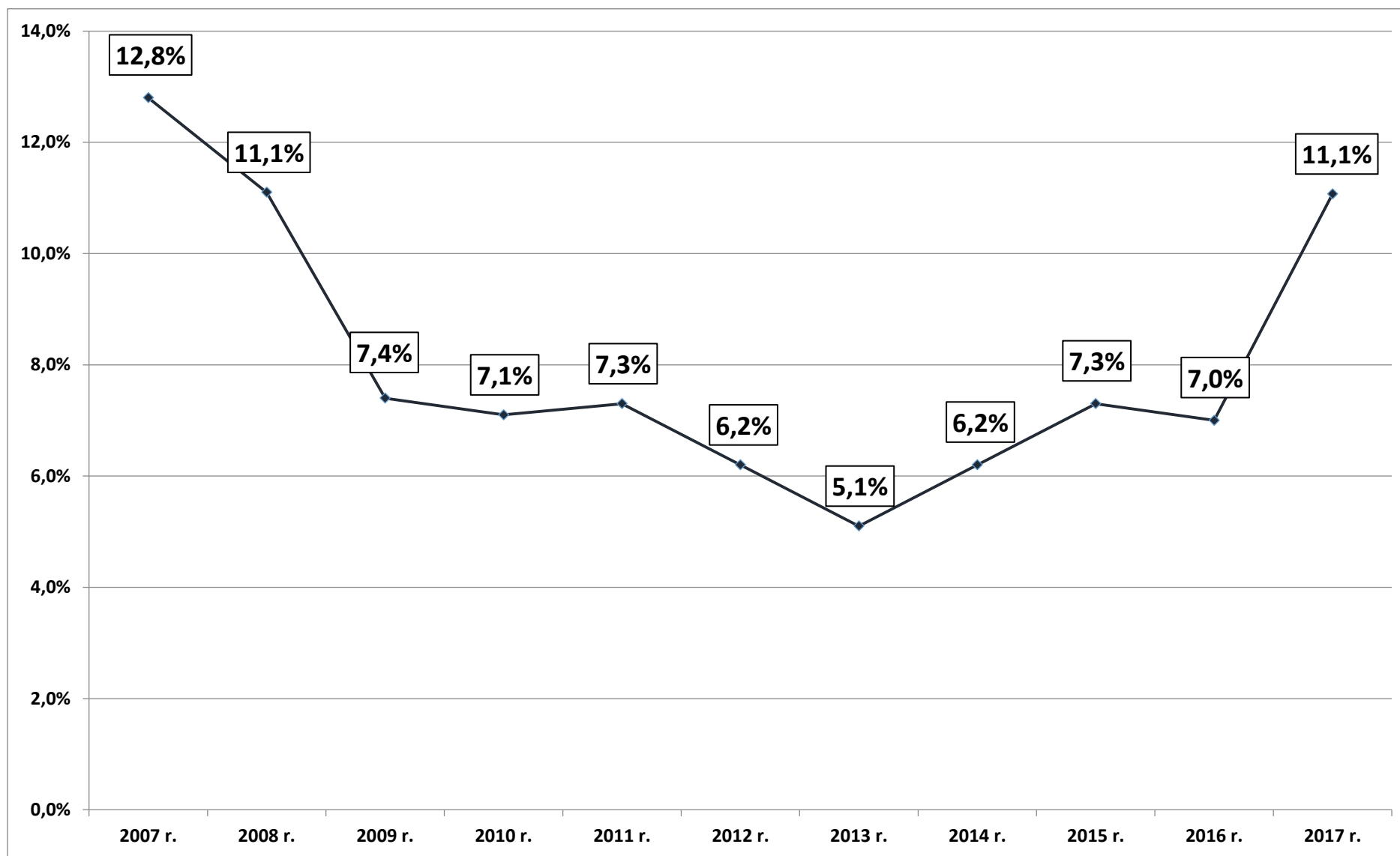




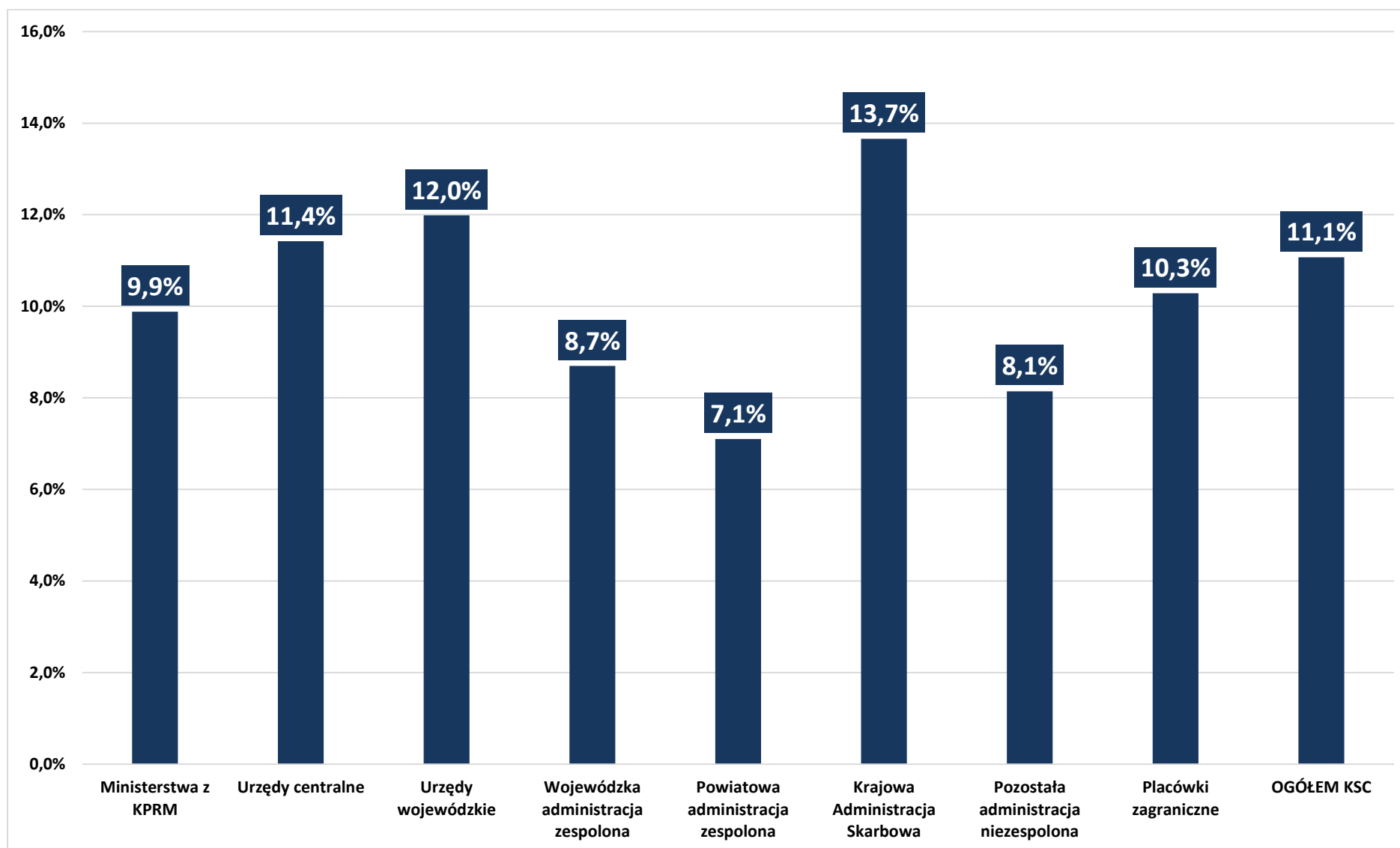
Załącznik nr 2

## **Fluktuacja w służbie cywilnej w 2017 r.**

**Wykres 1.** Wskaźnik fluktuacji zatrudnienia (odejść) w korpusie służby cywilnej w latach 2007-2017



**Wykres 2.** Wskaźnik fluktuacji zatrudnienia (odejść) w korpusie służby cywilnej według kategorii urzędów w 2017 r.



**Tabela 1.** Wskaźnik fluktuacji zatrudnienia (odejść) w korpusie służby cywilnej według typów urzędów w 2017 r.

Typ urzędu	Poziom fluktuacji (odejść z urzędów)
Komendy wojewódzkie Państwowej Straży Pożarnej	15,0%
Krajowa Administracja Skarbowa	13,7%
Wojewódzkie inspektoraty nadzoru budowlanego	13,2%
Urzędy wojewódzkie	12,0%
Urzędy centralne	11,4%
Regionalne dyrekcje ochrony środowiska	11,2%
Wojewódzkie urzędy ochrony zabytków	10,9%
Regionalne zarządy gospodarki wodnej	10,9%
Wojewódzkie inspektoraty ochrony środowiska	10,6%
Wojewódzkie inspektoraty farmaceutyczne	10,6%
Wojewódzkie sztaby wojskowe	10,4%
Placówki zagraniczne	10,3%
Ministerstwa z KPRM	9,9%
Urzędy morskie	9,7%
Powiatowe inspektoraty weterynarii	9,2%
Wojewódzkie inspektoraty weterynarii	9,1%
Okręgowe urzędy górnicze	8,8%
Komendy powiatowe (miejskie) Państwowej Straży Pożarnej	8,5%
Powiatowe inspektoraty nadzoru budowlanego	8,2%
Kuratoria oświaty	8,2%
Urzędy statystyczne	8,0%
Wojewódzkie inspektoraty ochrony roślin i nasiennictwa	8,0%
Komendy wojewódzkie Policji wraz z Komendą Stołeczną Policji	7,8%
Wojewódzkie inspektoraty jakości handlowej artykułów rolno-spożywczych	7,4%
Wojewódzkie inspektoraty inspekcji handlowej	7,2%
Okręgowe inspektoraty rybołówstwa morskiego	6,7%
Komendy powiatowe (miejskie) Policji	6,6%
Wojskowe komendy uzupełnień	6,4%
Wojewódzkie inspektoraty transportu drogowego	6,2%
Archiwa państwowe	5,8%
Urzędy żeglugi śródlądowej	5,4%
Okręgowe urzędy miar	5,1%
Oddziały Straży Granicznej	4,9%
Graniczne inspektoraty weterynarii	2,0%

Kolorem czerwonym wyróżniono typy urzędów, w których wskaźnik fluktuacji był wyższy od przeciętnego w służbie cywilnej (11,1%)

**Tabela 2.** Wskaźnik fluktuacji zatrudnienia (odejść) w korpusie służby cywilnej według grup stanowisk w 2017 r.

<b>Grupa stanowisk</b>	<b>Poziom fluktuacji (odejść z urzędów)</b>
Stanowiska specjalistyczne	11,8%
Stanowiska samodzielne	11,5%
Stanowiska wspomagające	11,1%
Stanowiska średniego szczebla zarządzania	10,0%
Służba zagraniczna	9,4%
Wyższe stanowiska	9,0%
Stanowiska koordynujące	7,0%

Kolorem czerwonym wyróżniono grupy stanowisk, w których wskaźnik fluktuacji był wyższy od przeciętnego w służbie cywilnej (11,1%)

**Tabela 3.** Wskaźnik fluktuacji zatrudnienia (odejść) w korpusie służby cywilnej według województw w 2017 r.

Województwo	Poziom fluktuacji (odejść z urzędów)
świętokrzyskie	14,2%
kujawsko-pomorskie	12,9%
opolskie	12,9%
mazowieckie	12,7%
pomorskie	12,3%
wielkopolskie	12,2%
dolnośląskie	12,1%
łódzkie	10,9%
warmińsko-mazurskie	10,8%
zachodniopomorskie	10,7%
lubuskie	10,7%
podlaskie	9,2%
małopolskie	8,4%
lubelskie	8,3%
podkarpackie	7,0%
śląskie	7,0%

Kolorem czerwonym wyróżniono województwa, w których wskaźnik fluktuacji był wyższy od przeciętnego w służbie cywilnej (11,1%)