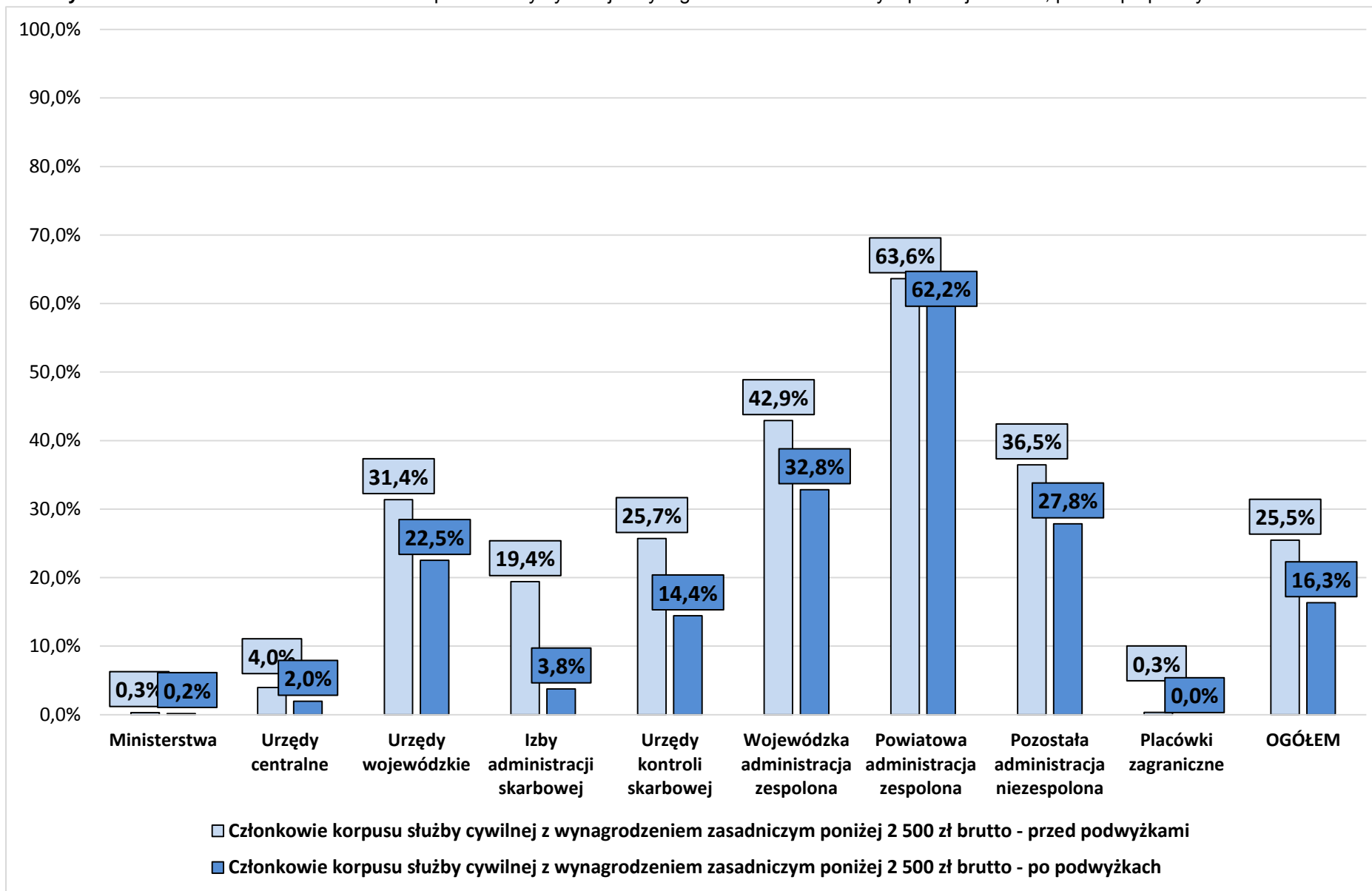




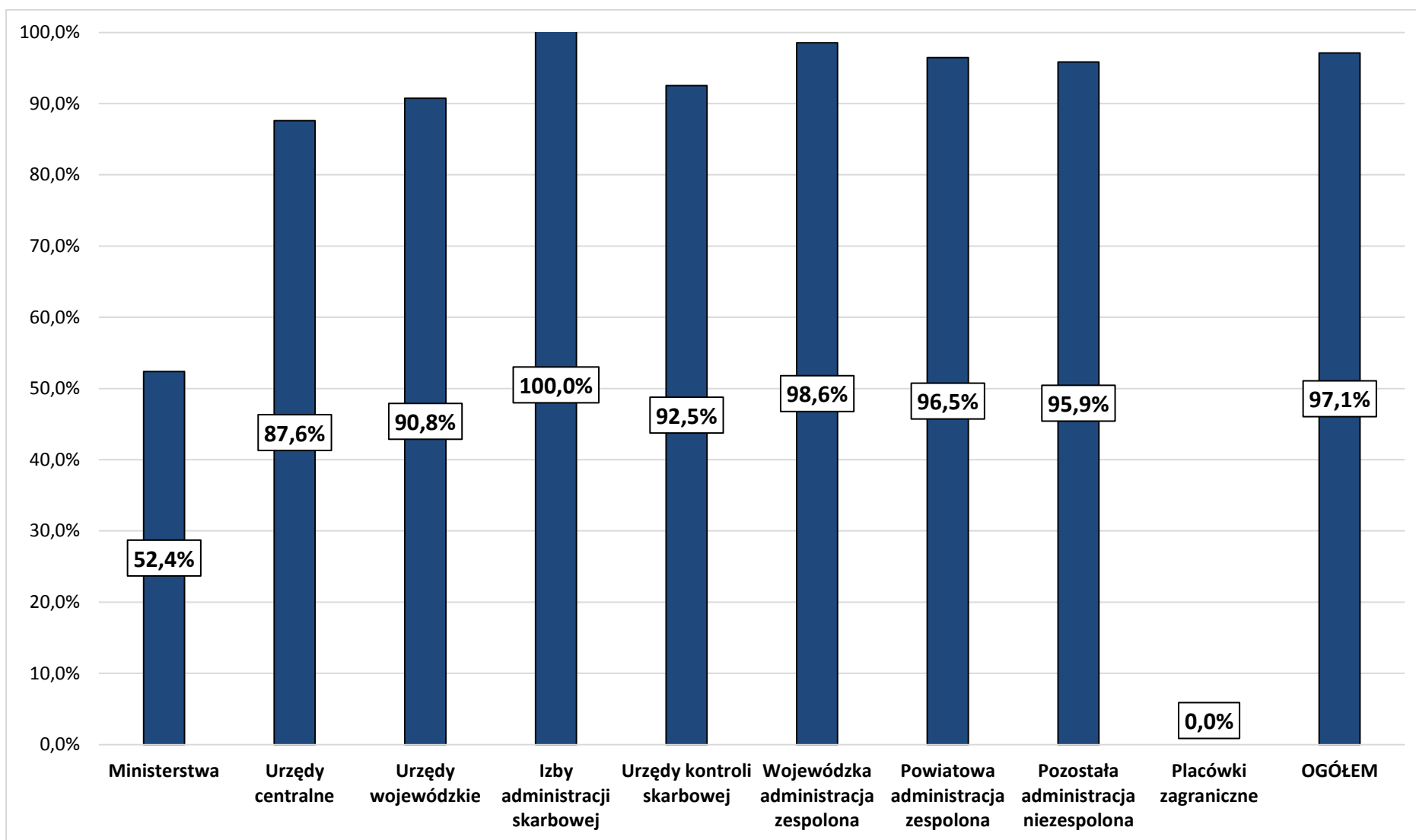
Poprawa sytuacji finansowej najmniej zarabiających członków korpusu służby cywilnej w 2016 r.¹

¹ Wykresy zamieszczone w tym załączniku dotyczą podwyżek przyznanych z dodatkowej puli środków na wynagrodzenia dla członków korpusu służby cywilnej w 2016 r., o której w rozdziale 5.3 sprawozdania – Finansowanie i wynagrodzenia w służbie cywilnej.

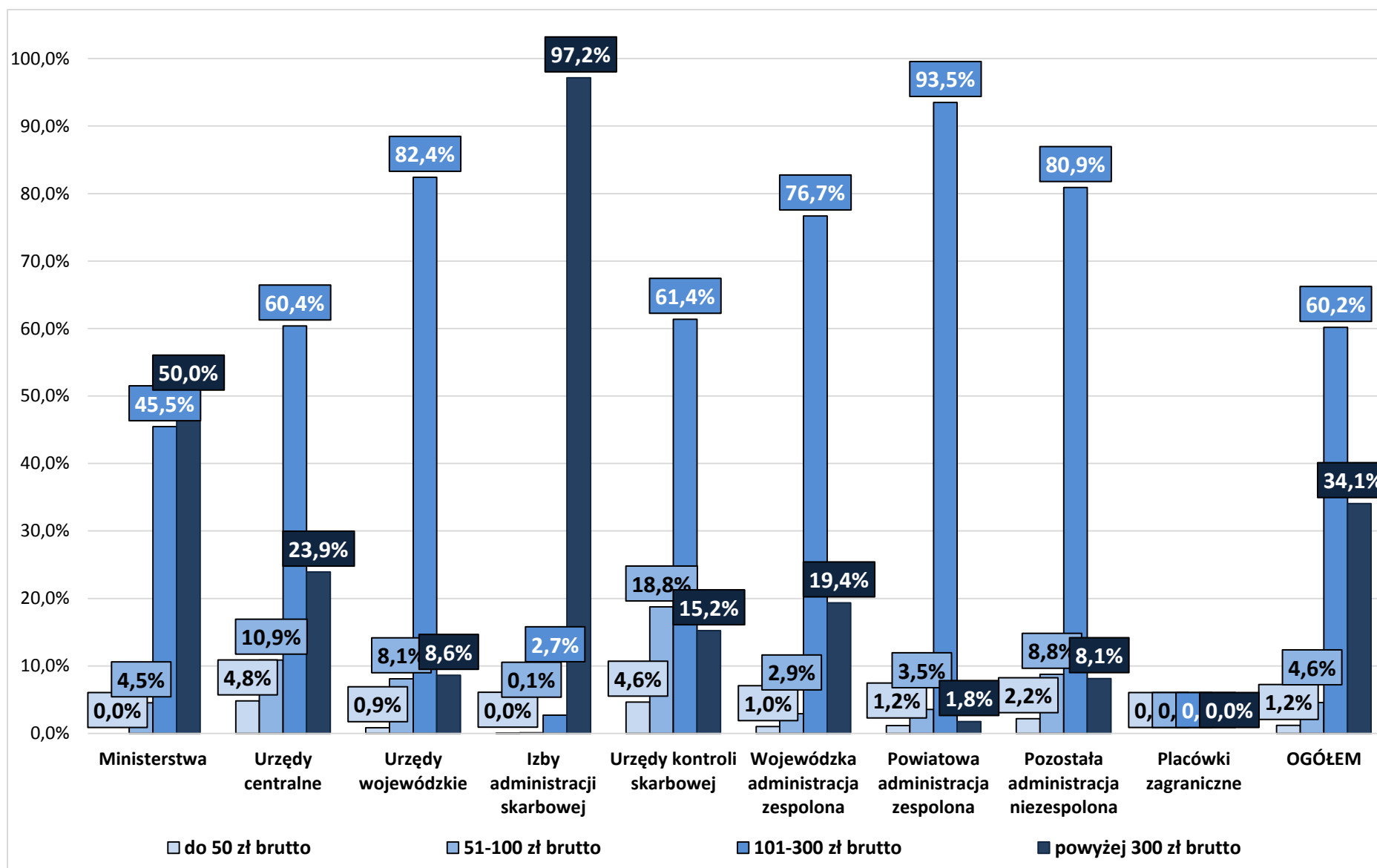
Wykres 1. Udział zatrudnienia członków korpusu służby cywilnej z wynagrodzeniem zasadniczym poniżej 2 500 zł, przed i po podwyżkach w 2016 r.



Wykres 2. Udział członków korpusu służby cywilnej z wynagrodzeniem zasadniczym poniżej 2 500 zł, którzy otrzymali podwyżki w 2016 r.



Wykres 3. Podwyżki członków korpusu służby cywilnej z wynagrodzeniem zasadniczym poniżej 2 500 zł według przedziałów kwotowych w 2016 r.



Wykres 4. Podwyżki członków korpusu służby cywilnej z wynagrodzeniem zasadniczym poniżej 2 500 zł według przedziałów procentowych w 2016 r.

