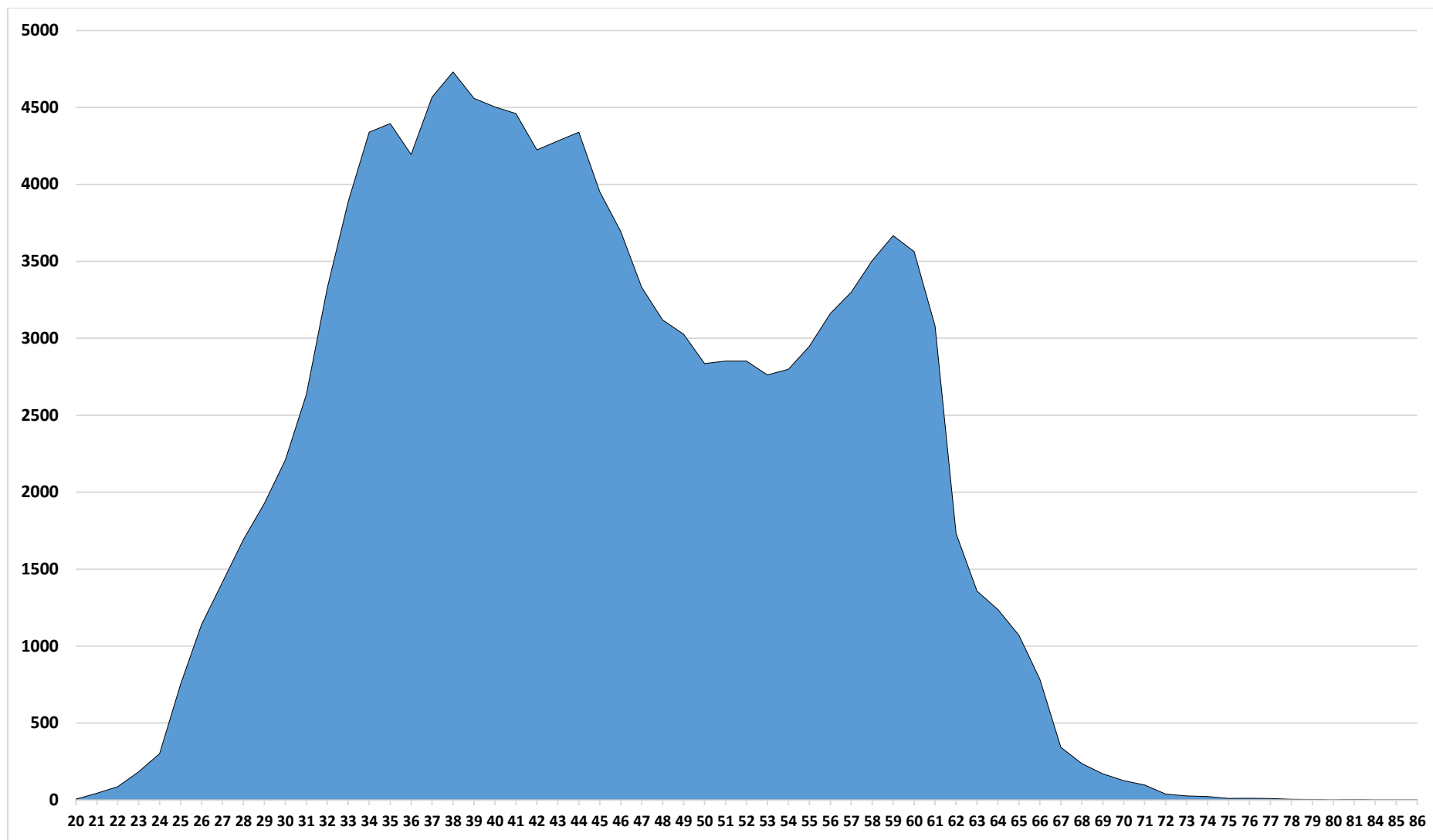




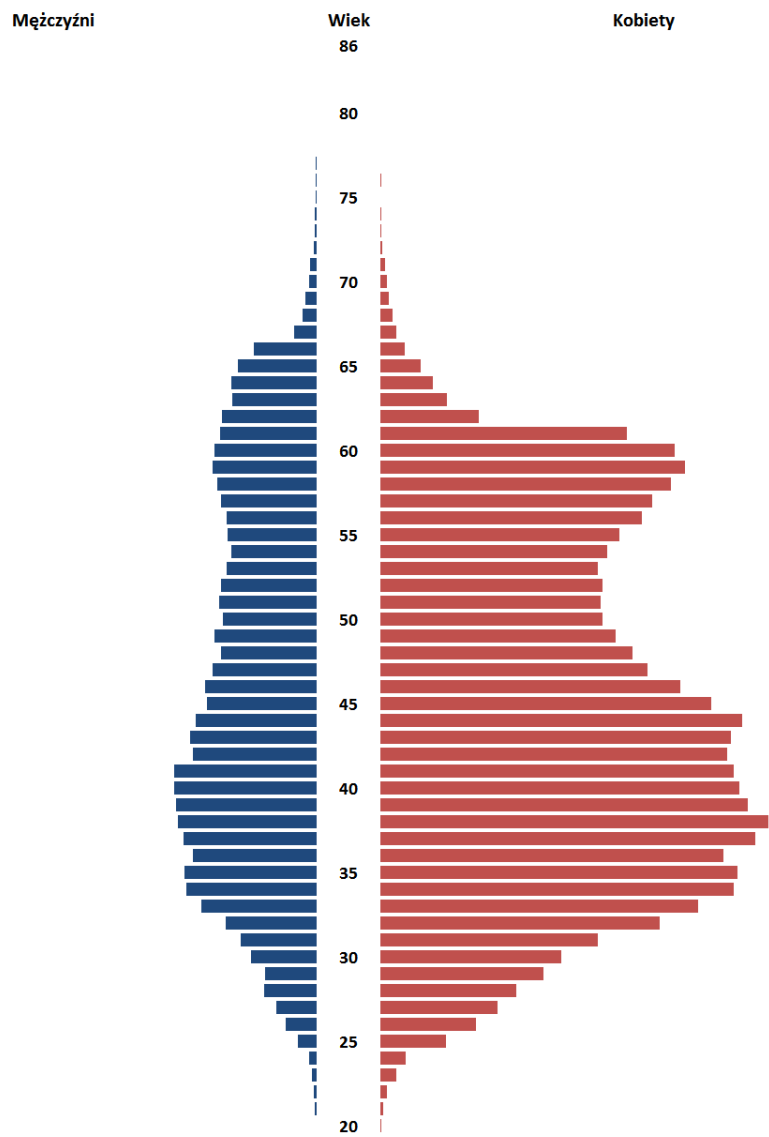
Załącznik nr 5

# Struktura demograficzno-społeczna korpusu służby cywilnej

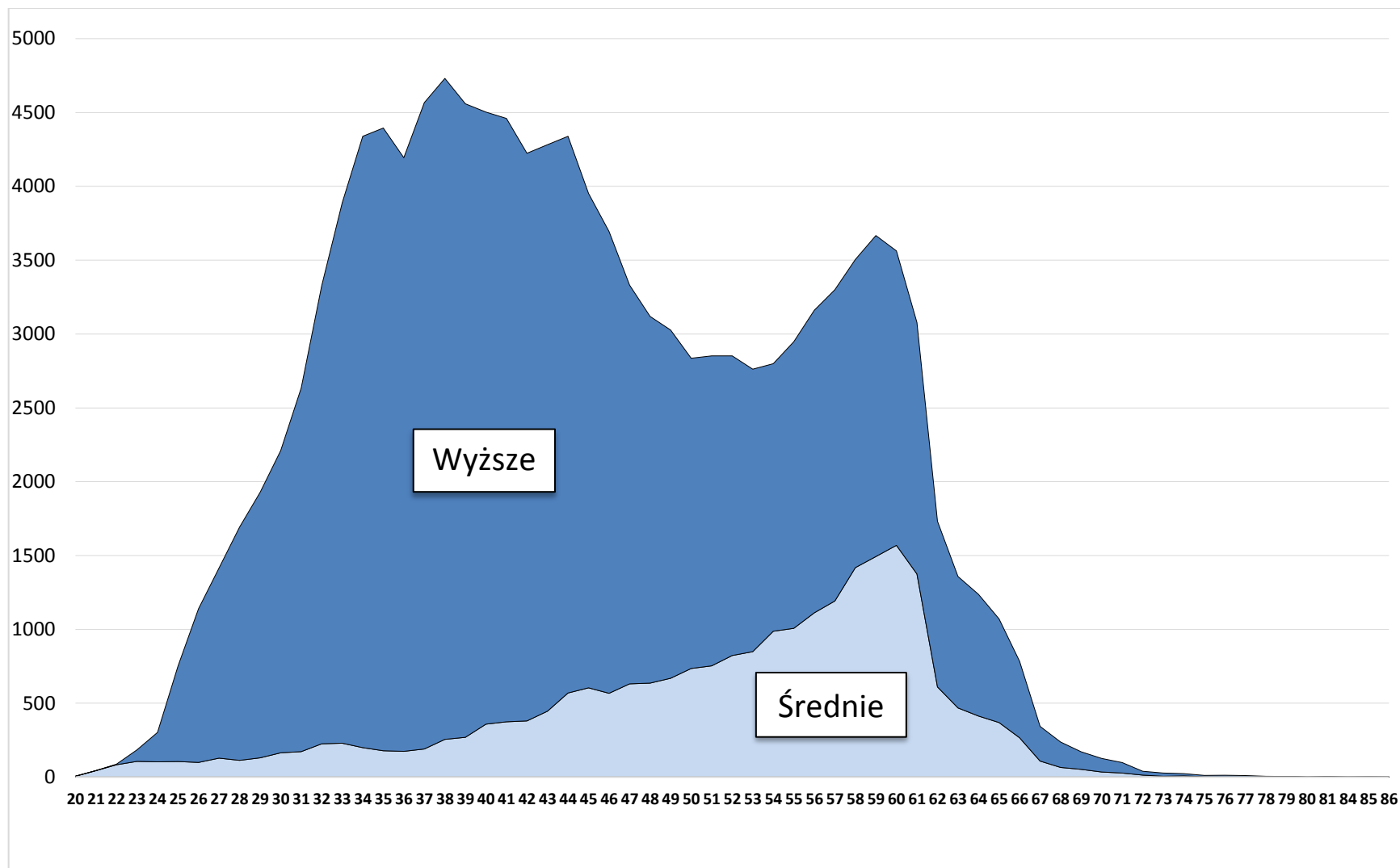
**Wykres 1.** Rozkład zatrudnienia (liczba) członków korpusu służby cywilnej według wieku (w osobach, stan na 30 czerwca 2017 r.)



**Wykres 2.** Rozkład zatrudnienia (liczba) członków korpusu służby cywilnej według wieku i płci (w osobach, stan na 30 czerwca 2017 r.)



**Wykres 3.** Rozkład zatrudnienia (liczba) członków korpusu służby cywilnej według wykształcenia (w osobach, stan na 30 czerwca 2017 r.)



**Tabela 1.** Średni wiek (mediana) członków korpusu służby cywilnej według kategorii urzędów i grup stanowisk (stan na 30 czerwca 2017 r.)

KATEGORIA URZĘDU / GRUPA STANOWISK	wyższe	średniego szczebla zarządzania	koordynujące	samodzielne	specjalistyczne	wspomagające	służba zagraniczna	ŚREDNI WIEK
Ministerstwa z KPRM	43	47	41	43	36	51	43	41
Urzędy Centralne	44	52	44	43	37	49	x	41
Urzędy Wojewódzkie	46	44	45	42	36	47	x	43
Wojewódzka Administracja Zespólna	57	55	53	49	44	39	x	44
Powiatowa Administracja Zespólna	x	x	45	43	43	40	x	42
Krajowa Administracja Skarbowa	50	x	47	48	45	32	x	45
Pozostała Administracja Niezespólna	56	52	50	48	42	43	x	44
Placówki zagraniczne	x	x	x	x	x	x	43	43
<b>ŚREDNI WIEK</b>	<b>48</b>	<b>51</b>	<b>46</b>	<b>46</b>	<b>43</b>	<b>39</b>	<b>43</b>	<b>44</b>

**Tabela 2.** Udział zatrudnienia kobiet według kategorii urzędów i grup stanowisk (stan na 30 czerwca 2017 r.)

KATEGORIA URZĘDU / GRUPA STANOWISK	wyższe	średniego szczebla zarządzania	koordynujące	samodzielne	specjalistyczne	wspomagające	służba zagraniczna	UDZIAŁ RAZEM
Ministerstwa z KPRM	47%	93%	63%	64%	74%	81%	55%	<b>66%</b>
Urzędy centralne	56%	40%	51%	57%	61%	56%	x	<b>58%</b>
Urzędy wojewódzkie	52%	78%	63%	75%	71%	82%	x	<b>74%</b>
Wojewódzka administracja zespolona	19%	x	64%	64%	71%	83%	x	<b>72%</b>
Powiatowa administracja zespolona	x	x	90%	87%	73%	80%	x	<b>78%</b>
Krajowa Administracja Skarbowa	57%	x	74%	75%	76%	82%	x	<b>76%</b>
Pozostała administracja niezespolona	37%	46%	64%	56%	71%	73%	x	<b>68%</b>
Placówki zagraniczne	x	x	x	x	x	x	38%	<b>38%</b>
<b>UDZIAŁ RAZEM</b>	<b>50%</b>	<b>51%</b>	<b>68%</b>	<b>70%</b>	<b>73%</b>	<b>78%</b>	<b>47%</b>	<b>71%</b>